




COMPONENTI PER ASCENSORI



Grazie al costante orientamento, alla qualità e alla innovazione tecnologica, LTL oggi vanta un elevato know how nella lavorazione di precisione nel settore della deformazione della lamiera.

La flessibilità produttiva, unita all'uso di macchinari tecnologicamente avanzati, consente ad LTL la possibilità di realizzare componenti in tempi rapidi.

**Un modo per essere più vicini al cliente e alle sue esigenze.**

 Thanks to the quality and technological innovation, LTL today boasts a high level of know-how in precision machining in the metal forming industry.

The production flexibility, combined with the use of technologically advanced machinery, allows the LTL the possibility to produce components quickly.

**One way to be closer to the customer and its needs.**

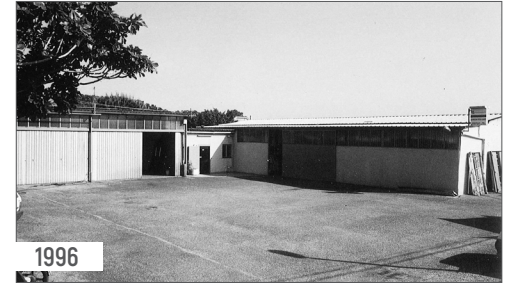
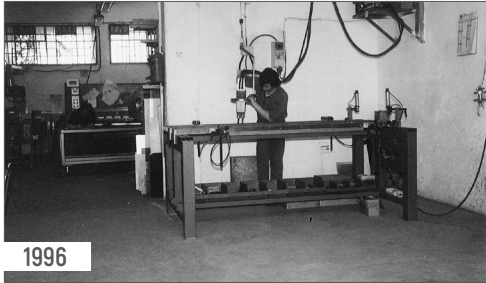




# RICERCA E INNOVAZIONE TECNOLOGICA


RESEARCH AND TECHNOLOGICAL INNOVATION

## LA NOSTRA STORIA | OUR HISTORY



LTL S.r.l. è un'azienda fondata nel **1995** a Roma come piccola attività artigianale basata sulla produzione di porte a battente per ascensori. L'attività aziendale si amplia nel **2003** con il trasferimento ad Albano Laziale. Con una **superficie attrezzata di 1600 mq** viene integrato lo studio e la produzione di nuovi prodotti con un sistema di miglioramento continuo sia nell'organizzazione dell'azienda che nella **realizzazione di prodotti dagli elevati standard qualitativi**. Nel **2013**, data la grande richiesta dei manufatti LTL, inizia un nuovo processo di ristrutturazione sia in termini di macchinari che di impianti, spostando la vecchia sede nel nuovo insediamento su una **superficie di 15000 mq (6000 mq produttivi)**. Oggi, la LTL S.r.l. continua la crescita verso traguardi sempre più ambiziosi, stimolanti e impegnativi.

**Questo è l'obiettivo della nostra azienda.**

 LTL Srl is a company founded in 1995 in Rome as a small handicraft activity, based on the production of hinged doors for elevators. The company's business grew in 2003 with the transfer in Albano Laziale. With an area of 1600 mq, it is integrated into the study and the production of new products with a system of continuous improvement both in the organization of the company that in the realization of products with high quality standards. In 2013, with the great demand of the products of LTL, will start a new process of restructuring both in terms of machinery plant, moving the old headquarters to the new industrial plant with an area of 15000 mq (6000 mq of production) Today, LTL S.r.l. continues its growth towards more ambitious, stimulating and challenging goals.



2003



2013

**La qualità è un aspetto chiave che riguarda la nostra azienda ed è la base della nostra strada verso il successo.**

Questo fa sì che i nostri prodotti rientrino nell'organizzazione degli standard internazionali e le nostre certificazioni rappresentino un segnale tangibile della nostra filosofia aziendale.

**Quality is a key aspect regarding our company and is the basis of our way to success.** This means that our products are covered in the organization of international standards and our certifications are a tangible sign of our corporate philosophy.



**Allestimenti precisi in ogni dettaglio,  
contrassegnati dal controllo di qualità.**


**Accurate products in every detail, marked by QC.**



LTL prevede produzioni su progetto, destinate a soddisfare esigenze mirate che possono riguardare aspetti peculiari del prodotto come: tecnologia, funzionalità, materiali e dimensioni.

La tecnologia avanzata di cui si dispone e l'alta professionalità delle risorse umane, hanno consentito ad LTL di diventare un punto di riferimento certo per la qualità e l'affidabilità dei prodotti manufatti.

Il nuovo stabilimento LTL è attrezzato con la strumentazione necessaria per la realizzazione di componenti ascensoristici di alta qualità.

 LTL provides productions on a project, intended to meet targeted requirements which may relate to specific aspects of the product such as technology, functionality, materials and dimensions.

Advanced technology and high professionalism of human resources, have enabled LTL to become a point of reference for the quality and reliability of manufactured products. The new plant of LTL is equipped with the necessary instrumentation for the production of elevators components with high-quality.

## Taglio laser, pressopiegatrici CNC avanzate automatiche e manuali, saldatura, controllo, verniciatura, montaggio, imballaggio, spedizione...

Laser cutting, advanced CNC forming presses automatic and manual, welding, testing, painting, assembly, packaging, shipping...

Il ciclo produttivo si articola in diverse fasi operative, ciascuna contrassegnata dal **controllo qualità** a cui tutta la produzione è sottoposta.

La tecnologia impiegata per la costruzione dei prodotti LTL consente **soluzioni efficaci ed innovative** che rendono il **manufatto in grado di sostenere qualsiasi condizione operativa**.



The production cycle is divided into several operational phases, each marked by **quality control** in which all the production is subjected.

The technology used for the construction of products LTL, allows effective and **innovative solutions** that make the **artifact able to support any operating condition**.



# IL PROCESSO PRODUTTIVO



## PROGETTAZIONE

La progettazione e l'innovazione sono parte integrante della nostra cultura aziendale. Grazie allo sviluppo del prodotto, al miglioramento del processo e all'ottimizzazione dell'efficienza organizzativa garantiamo al nostro cliente un prodotto di larghissimo impiego, di lunga durata e di elevata affidabilità.



## TAGLIO

Il taglio laser è estremamente preciso e permette di raggiungere livelli di dettaglio eccezionali, garantendo bordi regolari e massima velocità di lavorazione.



## PIEGATURA

La piegatura di lamiera con macchine a controllo numerico è alla base di ogni nostro progetto.



## SALDATURA

La nostra azienda dispone di linee produttive altamente automatizzate per la saldatura dei singoli prodotti.



## VERNICIATURA

I nostri prodotti vengono verniciati con vernici di alta qualità all'interno del nostro stabilimento. Disponiamo di un impianto di verniciatura che soddisfa tutte le richieste di ogni singolo cliente, organizzato per ottenere i migliori standard di qualità e di rispetto dell'ambiente.



## ASSEMBLAGGIO

Tutti i prodotti vengono assemblati in linee di montaggio e vengono controllati per far sì che siano impeccabili al momento della consegna.



## IMBALLAGGIO E SPEDIZIONE

Un perfetto imballaggio è indispensabile per far sì che al cliente arrivi il prodotto intatto. Per questo LTL dispone di operatori e macchinari per l'imballaggio capaci di garantire le perfette condizioni all'arrivo del prodotto



# THE PRODUCTION PROCESS



## DESIGN AND PLANNING

Design and innovation are an integral part of our corporate culture. Thanks to product development, process improvement and optimizing organizational efficiency guarantee to our customers a product of very wide use, long life and high reliability.



## CUTTING

Laser cutting is extremely accurate and allows to achieve exceptional levels of detail, ensuring smooth edges and maximum machining speed.



## BENDING

Bending of metal sheets with CNC machines is the base of each our project.



## WELDING

Our company has highly automated production lines for the welding of the individual products.



## PAINTING

Our products are painted inside our factory. We offer a painting system that meets all the requirements of each customer, organized to achieve the best standards of quality and environmental protection.



## ASSEMBLY

All products are assembled in assembly lines and are checked to ensure they are perfect at the time of delivery.



## PACKING AND SHIPPING

A perfect packaging is essential to ensure that the customer arrives the product intact. LTL has operators and machinery for packaging capable of ensuring the perfect condition upon arrival of the product.

## Porte di piano, porte di cabina, porte a soffietto, tagliafuoco, porte automatiche, porte semiatuomatiche...

Landing doors, car doors, folding doors, fire doors, automatic doors...

Le porte per ascensori LTL costituiscono un punto di riferimento sul mercato italiano. La loro qualità e la tecnologia impiegata la rendono un prodotto di larghissimo impiego, di lunga durata e di elevata affidabilità.

Il design sobrio ed elegante consente un facile inserimento della porta in qualsiasi contesto. I diversi colori disponibili e l'apporto della finestratura in vetro, con le varie opzioni della cornice di finitura e la stessa tipologia del vetro, fanno della porta LTL un elemento con un elevato potere arredativo.

Per raggiungere la completa soddisfazione dei nostri clienti, **LTL S.r.l. fornisce varie tipologie di porte a battente, scorrevoli e a soffietto a due, tre, o quattro ante prodotte interamente all'interno dell'azienda.**



LTL lift doors represent a landmark in the Italian market. Their quality and the technology used, make them a product of very wide use, long life and high reliability.

The simple and elegant design, allows easy insertion of the door, anywhere.

The different colors available and the contribution of the glass window, with the various frame finishing options and the same type of glass, make the door LTL an element with a high furnishing effect. To achieve the complete satisfaction of our customers, **LTL srl provides various types of hinged doors, sliding and folding in two, three, or four doors and are produced entirely in our company.**



# STRUTTURE METALLICHE | METAL SHAFT STRUCTURES

## VEX, VFI, VFE, arcate, passerelle, tettoie, parapetti, profili personalizzati, controventature...

VEX, VFI, VFE, platform, catwalks, canopies, railings, custom profiles, bracing...

LTL propone strutture metalliche per piattaforme elevatrici e ascensori completamente modulari sia per installazioni interne che esterne.

**I profili, realizzati con lamiera di spessore da 3 a 10 mm, sono stati progettati per garantire una semplicità di montaggio e l'adattamento a qualsiasi progetto, con il risultato di un forte impatto estetico.**

L'elemento caratterizzante delle strutture metalliche LTL è l'ingombro minimo (38,5 mm per lato) che permette di mantenere lo spazio necessario per l'installazione di cabine senza limitarne la dimensione. Il passo del fissaggio guide è 1450 mm standard, con la possibilità di progetto personalizzato minimo 800 mm massimo 1450 mm. Il forte impatto estetico è caratterizzato dalla sezione dei profili utilizzati e da una linearità di design pulito, moderno e gradevole.



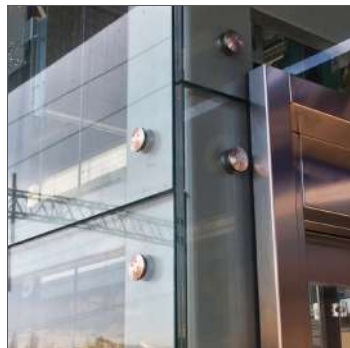
LTL provides metal structures for hoists and lifts completely modular platform for both indoor and outdoor installation.

**The profiles, made with from 3 to 10 mm thick metal sheet, have been designed to ensure ease of installation and adaptation to any project, with the result of a strong aesthetic impact.**

The characterizing element of metal structures LTL is the minimum size (38.5 mm on each side) that allows to maintain the necessary space for the installation of cabins without limiting the size.

The pitch of the mounting rails is 1450 mm standard, with the ability to custom design a minimum 800 mm maximum 1450 mm.

The aesthetic impact is characterized by the section of the profiles used, and a linearity of clean design, modern and pleasant.





COMPONENTI PER ASCENSORI

**LTL S.r.l.**

Via Variante di Cancelliera, snc

00072 Ariccia, Roma

**Tel:** +39 06 9345202

**Fax:** +39 06 90203092

**email:** info@ltlsrl.it

**WWW.LTLSRL.IT**

